

4. Über die Einrichtung

4.1 Zahlen, Daten, Fakten

Aktuelle Liste der Mitarbeiterinnen und Mitarbeiter

KRIPPE

Angelika	Zahrt	39,0 Stunden	Erzieherin, Leitung
Silke	Mohr	39,0 Stunden	Erzieherin, stellvertretende Leitung
Rosa	Schulz	39,0 Stunden	Erzieherin
Susanne	Hillefeld	20,0 Stunden	Dipl.-Soz.-Päd.
Yannik	Woiwod	39,0 Stunden	FSJ-Praktikant

VOGELGRUPPE

Laura	Thylmann	39,0 Stunden	Erzieherin
Karin	Neitzert-Schmandt	20,0 Stunden	Erzieherin
Estera	Kajosz	39,0 Stunden	Erzieherin

SONNENGRUPPE

Heike	Deeg	39,0 Stunden	Erzieherin
Stefanie	Schmidtmeister	35,0 Stunden	Erzieherin
Corinna	Rumpf	34,0 Stunden	Erzieherin

KÜCHE

Ilse	Strippel	20,0 Stunden	
Barbara	Brandenburger	18,5 Stunden	

REINIGUNG

Selma	Sahin	11,0 Stunden	
Ute	Heidt	11,0 Stunden	
Kerstin	Huß	11,0 Stunden	

Benutzungsentgelte

❖ pro Monat, im Voraus zu entrichten.

	Kinder ab drei Jahren	Kinder unter drei Jahren
Ganztags, ohne Mittagessen 7:00–12:30 und 14:00 –17:00 Uhr	160,00 Euro	248,00 Euro
Ganztags, mit Mittagessen 7:00-17:00 Uhr	188,00 Euro	292,00 Euro
Platz von 7:00 bis 15:00 Uhr Mit Mittagessen	150,00 Euro	234,00 Euro
Getränkegeld	3,00 Euro	3,00 Euro
Verpflegungsgeld (1 Mittagessen)	2,80 Euro	2,80 Euro

Geschwister zahlen jeweils ein Viertel des jeweiligen Beitrages.

Für das letzte Kindergartenjahr übernimmt die Kommune 100 Euro plus 50% des restlichen verbleibenden Betrages. Den Restbetrag müssen die Eltern selbst bezahlen.

Unsere Einrichtung bietet Platz für:

- ❖ eine Gruppe mit bis zu 25 Kindern von 3 Jahren bis zum Schuleintritt
- ❖ eine Gruppe mit bis zu 25 Kindern von 2 Jahren bis zum Schuleintritt
- ❖ eine Gruppe mit bis zu 12 Kindern von 1 Jahr bis 3 Jahren

4.2 Geschichte

- ❖ 1892 Gründung
- ❖ 1976 Anbau, zwei Gruppenräume, Büro, Küche
- ❖ 1980 Erweiterung von zwei auf drei Gruppenräume
- ❖ 1990 zweiter Anbau, 3. regulärer Gruppenraum
- ❖ 1992 große 100 Jahre-Festwoche
- ❖ 1996 Unser Kindergarten heißt jetzt ARCHE
- ❖ 1996 Einführung der Mittagsversorgung mit Frischkost
- ❖ 2009 Aufnahme von Kindern ab einem Alter von zwei Jahren
- ❖ 2010/2011 Umbau zur zweigruppigen Kindertagesstätte mit einer zusätzlichen Krippengruppe für Kinder von eins bis drei

4.3 Raumangebot

Erdgeschoss, Kitabereich

- ❖ Büro
- ❖ Esszimmer / Intensivraum
- ❖ Bücherraum, zur Zeit als Schlafräum genutzt
- ❖ Gruppenraum der Vogelgruppe
- ❖ Essraum / Intensivraum
- ❖ Gruppenraum der Sonnengruppe
- ❖ Waschräum mit Wickelraum
- ❖ Putzraum
- ❖ Wickelraum
- ❖ Vorratsraum
- ❖ Küche
- ❖ Personaltoilette
- ❖ Mehrzweckraum mit Bühne (Abstellraum)
- ❖ Personalraum

Obergeschoss Krippenbereich

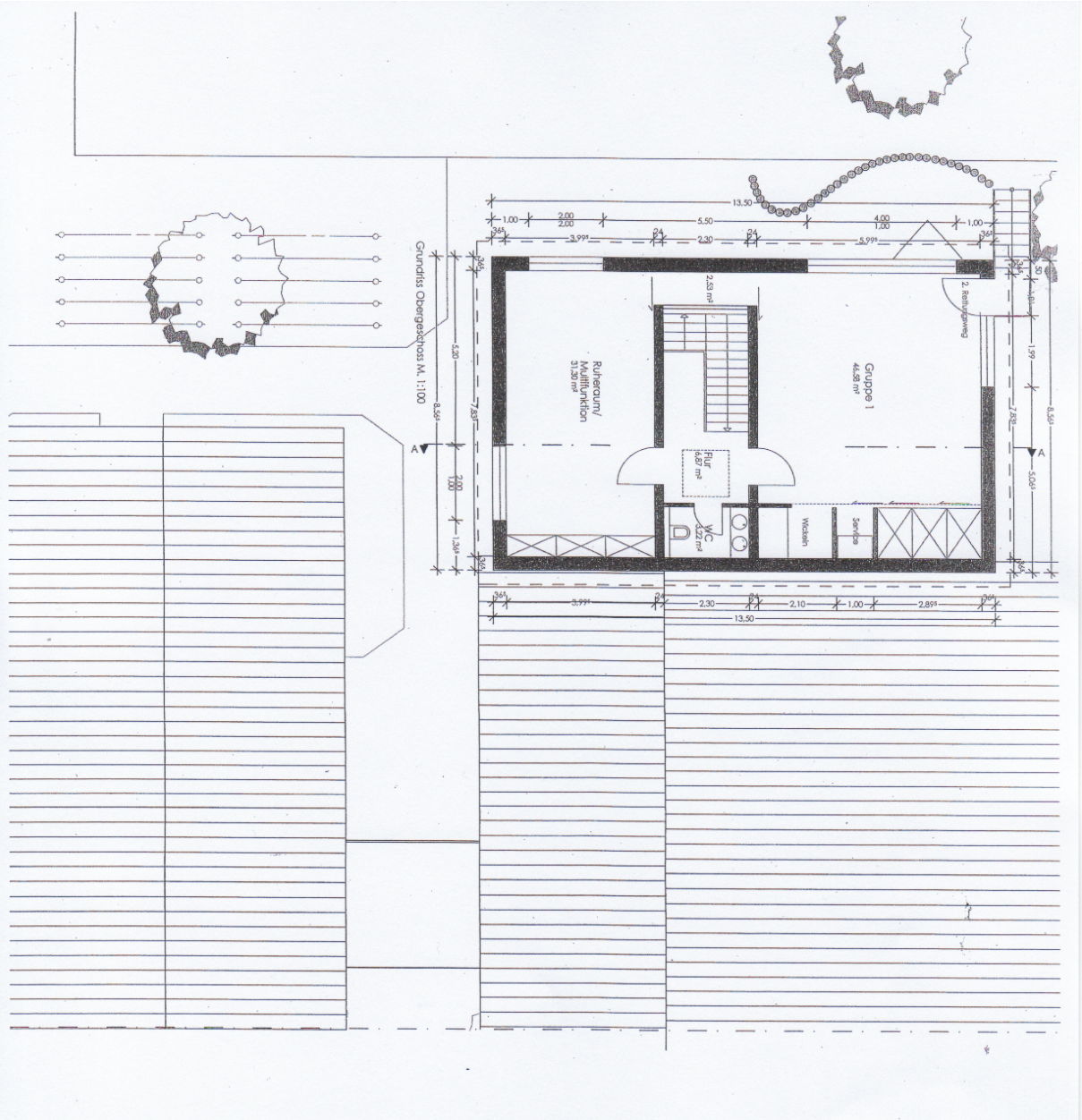
- ❖ Gruppenraum mit integrierter Küchenzeile
- ❖ Gruppenraum mit abgeteiltem Schlafbereich
- ❖ Wickelraum
- ❖ Waschräum

Gartengelände

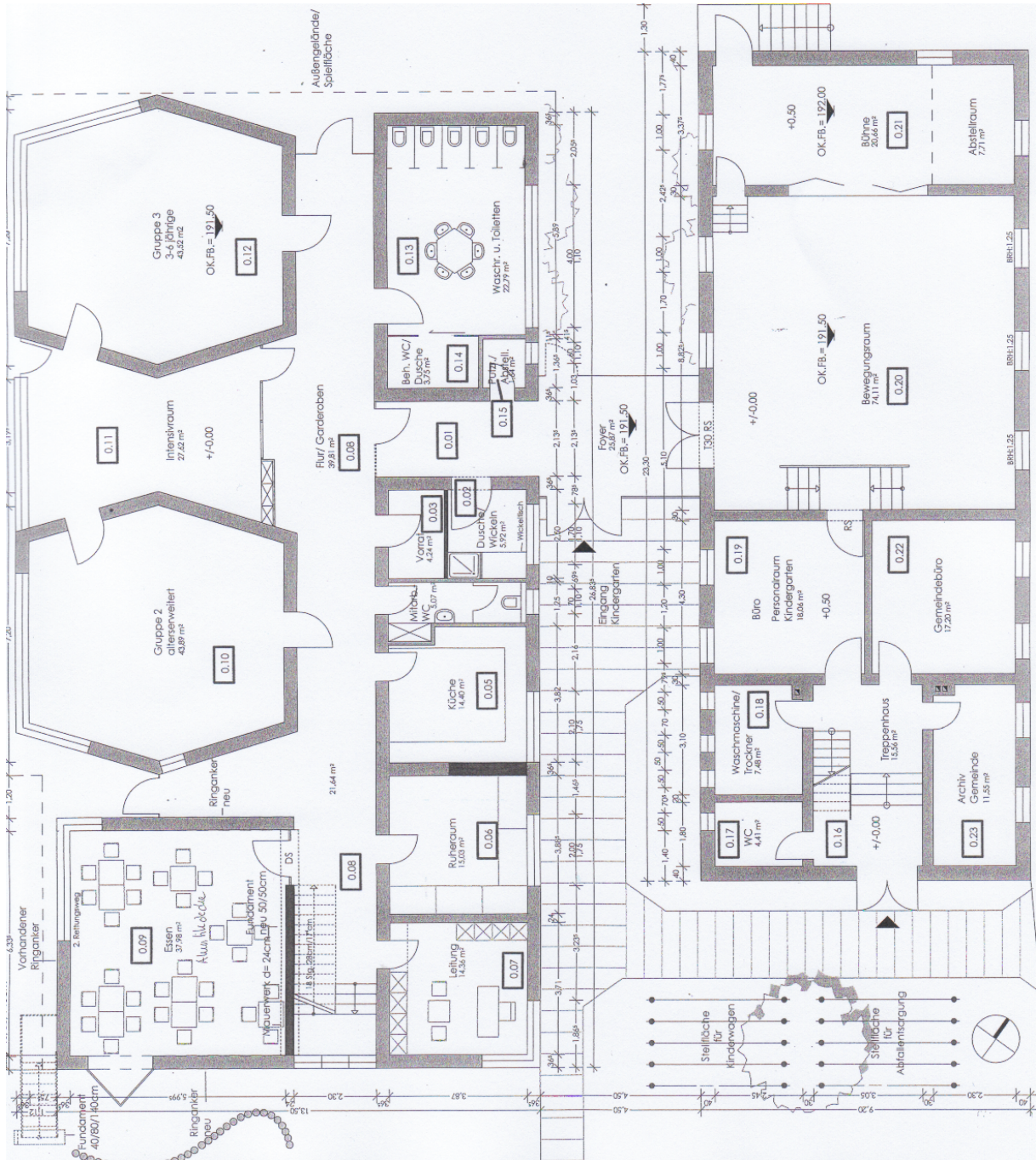
- ❖ künstlicher Bachlauf
- ❖ Sandkiste
- ❖ Spielhäuschen
- ❖ Klettergerüst
- ❖ Rollerfahrbahn

abgetrennter Krippenspielbereich mit Sandkasten, Rutsche und Bobbycar – Fahrbahn

4.3 Grundriss Krippe



4.3 Grundriss Untergeschoss



4.4 Tagesabläufe der Kita und Krippe

Richtzeiten	Kita	Krippe
7:00 Uhr	Frühdienst	Frühdienst
8:30 Uhr	Freies Frühstück	Gemeinsames Frühstück Wickelzeit
9:00 Uhr	Freispiel und Projektarbeit, differenzierte Einzelförderung, Kleingruppenarbeit	Freispiel und Projektarbeit
10:30 Uhr	Freispiel und Projektarbeit	zweites Frühstück Wickelzeit
11:30 Uhr	Stuhlkreis	Sitzkreis
12:00 Uhr	Mittagessen, anschließend für Unter-dreijährige Ruhe- oder Schlafenszeit	Mittagessen, anschließend Schlafen und/oder Ruhen
14:30 Uhr	Zwischenmahlzeit	Zwischenmahlzeit Wickelzeit
15:00 Uhr bis 17:00 Uhr	flexible Abholzeit	flexible Abholzeit